



АКУСТИЧЕСКАЯ СИСТЕМА

ИНСТРУКЦИЯ ПО ПРИМЕНЕНИЮ



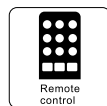
WAVE

ART.20-55

МОЩНОСТЬ

PMPO
800W

RMS
80W



ПОЖАЛУЙСТА ПРОЧИТАТЕ ИНСТРУКЦИЮ ПЕРЕДЕ НАЧАЛОМ ИСПОЛЬЗОВАНИЯ

МЕРЫ ПРЕДОСТОРОЖНОСТИ

Перед использованием устройства, пожалуйста прочтите все правила безопасности и эксплуатации, соблюдайте все указания по безопасности эксплуатации.

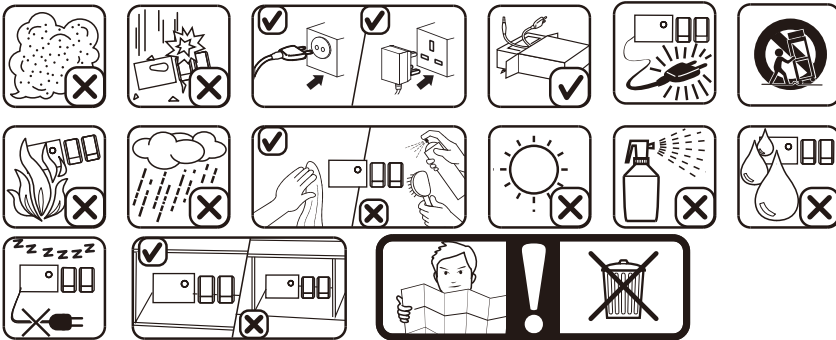


- 1. Защита линии питания:** Не наступайте на силовой кабель и не ставьте на него тяжелые предметы, обратите особое внимание на вилку устройства, включайте и выключайте вилку аккуратно, **не тяните и не дергайте** за провод, в противном случае вы можете получить удар током или сломать устройство.
- 2. Вентиляция:** Данное устройство должно находиться в проветриваемом месте. Не накрывайте устройство. Расстояние от стены должно быть не менее 10 сантиметров. Устанавливайте устройство только на ровную, твердую поверхность с хорошей вентиляцией воздуха.
- 3. Разборка корпуса:** Не разбирайте корпус. Если дотронуться до внутренних компонентов, можно получить сильный удар тока.
- 4. Необычный запах:** Если вы почувствуете запах гари или увидите дым, немедленно отключите электропитание и вытащите вилку из розетки. После обратитесь в магазин или ближайший сервисный центр

Внимание: Данное устройство создано для работы от сети AC110V - 240V 50HZ-60HZ. Не пытайтесь использовать устройство с другими сетями, это может привести к возгоранию!

Примечание: Устройство не должно подвергаться воздействию влажности и отрицательным температурам

Перед использованием, обратите внимание на следующие картинки:



Инструкция по зарядке аккумулятора

- Когда звук колонки становится меньше, происходят искажения или шум, это означает что мощности аккумулятора недостаточно.

Немедленно выключите динамик и зарядите его в течение 24 часов.

- Если вы не используете динамик в течение длительного времени, поместите его в прохладную и сухую среду с полностью заряженным аккумулятором. И заряжайте его полностью два раза месяц.

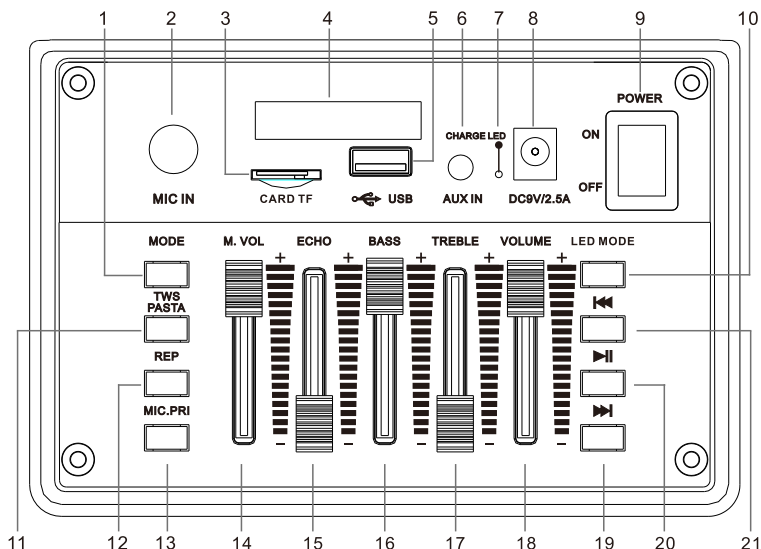
- Для зарядки каждый раз требуется 6-8 часов, но не более 24 часов. Чрезмерная зарядка приведет к повреждению аккумулятора.

* Примечание: аккумулятор является расходным материалом, и на него не распространяется гарантия.

** Для предотвращения выхода из строя аккумулятора раньше рассчитанного срока работы, при полном разряде аккумулятора **ВСЕГДА** переключай кнопку питания в положение **ВЫКЛ**

АКУСТИЧЕСКАЯ СИСТЕМА

ПЕРЕДНЯЯ ПАНЕЛЬ УПРАВЛЕНИЯ



1. Кнопка выбора режима воспроизведения
2. Порт подключения проводного микрофона AUX 6.3мм
3. Порт подключения TF карт памяти (MicroSD)
4. LED дисплей
5. Порт подключения USB карт памяти
6. Порт подключения AUX 3.5мм
7. Индикатор заряда батареи
8. Порт подключения питания DC9V
9. Кнопка питания ВКЛ/ВЫКЛ
10. Кнопка управления режимами подсветки
11. Кнопка синхронизации двух колонок
Включение режима TWS
12. Кнопка включения режима повторения композиции
13. Кнопка включения режима приоритета микрофона
14. Рычаг управления громкостью микрофона
15. Рычаг управления эхо микрофона
16. Рычаг управления низкими частотами (BASS)
17. Рычаг управления высокими частотами
18. Рычаг управления основной громкостью
19. Короткое нажатие - Переключение композиций вперед
Долгое нажатие - Увеличение звука
20. Кнопка запуска и паузы воспроизведения
21. Короткое нажатие - Переключение композиции назад
Долгое нажатие - Уменьшение звука

АКУСТИЧЕСКАЯ СИСТЕМА

ИНСТРУКЦИЯ ПО БЕСПРОВОДНОМУ СОЕДИНЕНИЮ BLUETOOTH

1. Нажмите кнопку MODE, чтобы выбрать режим BLUETOOTH
 2. Включите функцию BLUETOOTH на вашем мобильном телефоне, затем произведите поиск ближайших устройств. Колонка должна быть под названием ELTRONIC. Пароль отсутствует.
 3. Выполните соединение с колонкой на вашем устройстве. После удачного соединения вы услышите звуковой сигнал из динамика колонки.
 4. Теперь вы можете включить любую музыку через любой плеер на вашем смартфоне.
- Обращаем ваше внимание: Дальность передачи сигнала BLUETOOTH 10-15м при отсутствии помех и препятствий.

ПОИСК ПРОБЛЕМ

Пожалуйста, следуйте инструкциям ниже, если вы столкнулись со следующими проблемами. Если проблема остается после проверки, обратитесь к нашему местному дистрибьютору за помощью.

Проблема	Причины	Решение
Не горит дисплей	1. Штекер неправильно подключен 2. Розетка сломана	1. Вставьте вилку 2. Поменяйте розетку
Нет звука	1. Неправильное подключение динамика 2. Неправильный режим ввода 3. Звук на самом низком уровне	1. Проверьте подключение динамика 2. Выберите правильный режим ввода 3. Поверните регулятор громкости
Искажение звука	1. Громкость слишком высокая 2. Динамик сломан	1. Выключите бас 2. Проверьте, является ли динамик сломан или нет. Если сломан, то починить.
Нет радио сигнала	1. Не выбран радио канал 2. Слабый радио сигнал	1. Выберите радиоканал 2. Поверните антенну Направьте или переместите колонку

СПЕЦИФИКАЦИЯ

Выходная мощность (4Q1KHZ, 1% THD) 100 Вт

Источник питания AC110V-240V / 50Гц

ERC
