

МЕРЫ ПРЕДОСТОРОЖНОСТИ

Перед использованием устройства, пожалуйста прочтите все правила безопасности и эксплуатации, соблюдайте все указания по безопасности эксплуатации.

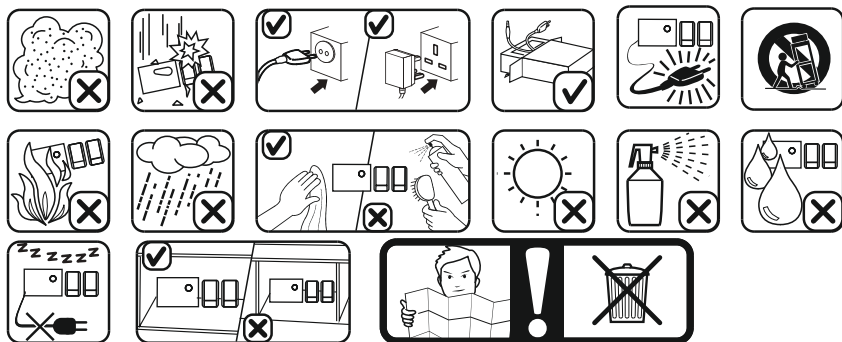


- 1. Защита линии питания:** Не наступайте на силовую кабель и не ставьте на него тяжелые предметы, обратите особое внимание на вилку устройства, включайте и выключайте вилку аккуратно, **не тяните и не дергайте** за провод, в противном случае вы можете получить удар током или сломать устройство.
- 2. Вентиляция:** Данное устройство должно находиться в проветриваемом месте. Не накрывайте устройство. Расстояние от стены должно быть не менее 10 сантиметров. Устанавливайте устройство только на ровную, твердую поверхность с хорошей вентиляцией воздуха.
- 3. Разборка корпуса:** Не разбирайте корпус. Если дотронуться до внутренних компонентов, можно получить сильный удар тока.
- 4. Необычный запах:** Если вы почувствуете запах гари или увидите дым, немедленно отключите электропитание и вытащите вилку из розетки. После обратитесь в магазин или ближайший сервисный центр

Внимание: Данное устройство создано для работы от сети AC110V - 240V 50HZ-60HZ. Не пытайтесь использовать устройство с другими сетями, это может привести к возгоранию!

Примечание: Устройство не должно подвергаться воздействию влажности и отрицательным температурам

Перед использованием, обратите внимание на следующие картинки:



Инструкция по зарядке аккумулятора

- Когда звук колонки становится меньше, происходят искажения или шум, это означает что мощности аккумулятора недостаточно.

Немедленно выключите динамик и зарядите его в течение 24 часов.

- Если вы не используете динамик в течение длительного времени, поместите его в прохладную и сухую среду с полностью заряженным аккумулятором. И заряжайте его полностью два раза месяц.

- Для зарядки каждый раз требуется 6-8 часов, но не более 24 часов. Чрезмерная зарядка приведет к повреждению аккумулятора.

* Примечание: аккумулятор является расходным материалом, и на него не распространяется гарантия.

** Для предотвращения выхода из строя аккумулятора раньше рассчитанного срока работы, при полном разряде аккумулятора **ВСЕГДА** переключай кнопку питания в положение **ВЫКЛ**

ElTronic

Art.20-35 PROFESSIONAL STAGE SPEAKER

DANCE BOX 800

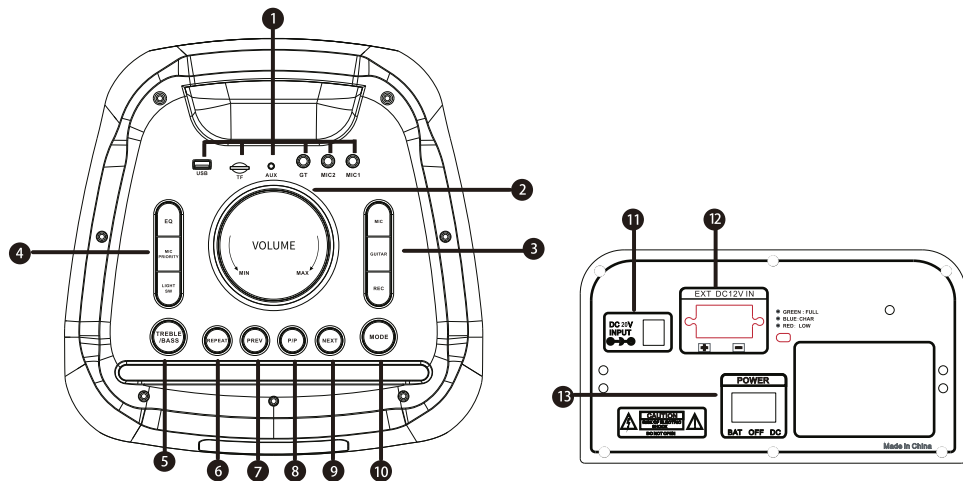


МОЩНОСТЬ

**PMPO
800W**

**RMS
80W**

ОСНОВНАЯ ПАНЕЛЬ УПРАВЛЕНИЯ

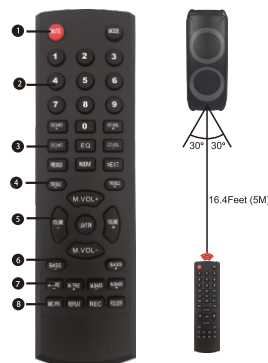


1. Порты для подключения: USB, AUX, TFcard, Гитара, Микрофон
2. Основной регулятор громкости
3. Выбор настройки громкости
4. Управление
 - Эквалайзер
 - Приоритет микрофона
 - Управление подсветкой
5. Управление частотами
 - Высокие частоты
 - Бас

6. Функция закидывания
7. Переключить на предыдущую композицию
8. Пуск/Пауза
9. Переключить на следующую композицию
10. Режим воспроизведения (FM, AUX, BT, USB, Tfcart, TWS)
11. Порт для заряда 20V
Использовать порт 11 и 12 одновременно ЗАПРЕЩЕНО!
12. Порт для подключения питания 12V
13. Кнопка питания вкл/выкл

ПУЛЬТ УПРАВЛЕНИЯ

1. MUTE - отключение звука
- MODE - выбор режима воспроизведения (AUX/USB/TF/BL/FM)
2. Кнопки нумерации
3. ECHO+/- Управление эхо
- EQ управление встроенными настройками звука
- GUITAR VOLUME Управление громкостью гитары
- PREV SONG/CHANNEL Переключение назад
- PAUSE/PLAY Пауза/ Пуск
- NEXT SONG/CHANNEL Переключение вперед
4. Управление высокими частотами
5. Управление громкостью и громкостью микрофонов.
В центре управление подсветкой
6. Управление низкими частотами
7. Управление частотами микрофона
8. Функции:
 - Приоритет микрофона
 - Повтор
 - Запись
 - Переключение папок с музыкой



ИНСТРУКЦИЯ ИСПОЛЬЗОВАНИЯ

Сопряжение с Bluetooth:

Нажмите кнопку MODE что бы переключить режим на BT.

1. Положите мобильный телефон в пределах 20 метров;
2. Активируйте функции BT на своем мобильном телефоне, чтобы мобильный телефон начал поиск BT устройств. Пожалуйста, обратитесь к руководству пользователя для деталей
3. Выберите правильную модель № 20-35 из списка устройств, обнаруженного сотовым телефоном

Режим AUX

Нажмите кнопку MODE для выбора режима воспроизведения LINE. Соедините Ваше устройство с колонкой используя кабель AUX 3.5mm. В данном режиме управление музыкой выполняется на соединенном устройстве

Режим USB

После включения нажатием кнопки MODE выберите режим USB и вставьте USB устройство. Колонка автоматически будет читать и воспроизводить музыку на устройстве USB

TWS (True Wireless Stereo) инструкция соединения:

1. Включите обе колонки, нажмите «mode» для перехода в режим Bluetooth.
2. Найдите название колонки в смартфоне, и выполните синхронизацию
3. Нажмите и удерживайте кнопку NEXT на главной колонке, тогда они соединятся между собой
4. После соединения обе колонки могут использоваться только в USB / Wireless режимах, режим FM недоступен при использовании функции TWS
5. Микрофон / Запись / Воспроизведение записи / Удаление записи / Приоритет микрофона не может быть использован в режиме TWS, только музыка.
6. Предыдущая песня / Следующая песня / Пауза / Воспроизведение / Громкость основная колонка в соединении полностью контролирует функции второй колонки.
7. В режиме TWS, подсветку необходимо изменять на обеих колонках по очереди.
8. Эффективное расстояние режима TWS между основной и второстепенной колонкой составляет 15 м (основная и второстепенная колонка не могут быть направлены друг на друга лицевой стороной)