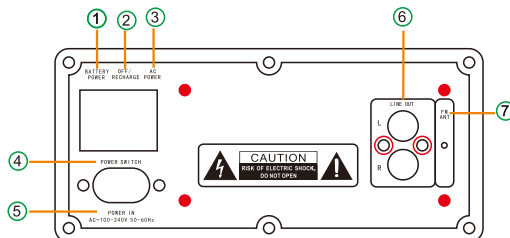


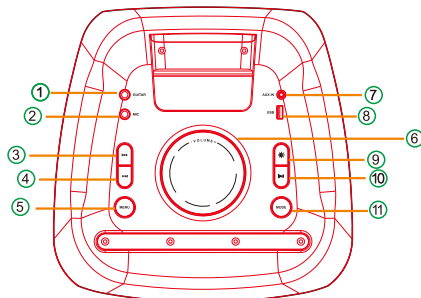
## ЗАДНЯЯ ПАНЕЛЬ УПРАВЛЕНИЯ

1. Питание от батареи
2. Отключение заряда
3. Питание от сети
4. Переключатель питания
5. Вход для кабеля питания
6. Аудио выход
7. FM антенна



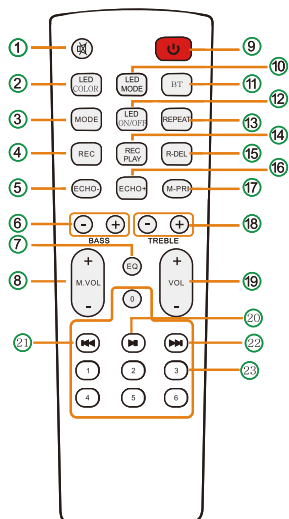
## ОСНОВНАЯ ПАНЕЛЬ УПРАВЛЕНИЯ

1. Вход для гитары
2. Вход для микрофона
3. Предыдущая композиция
4. Следующая композиция
5. Меню
6. Управление громкостью
7. Вход AUX
8. Вход USB
9. Управление подсветкой
11. Управление режимами воспроизведения



## ПУЛЬТ УПРАВЛЕНИЯ

1. Выключение звука
2. Переключение цвета подсветки
3. Режим воспроизведения
4. Запись
5. Эхо (убавить)
6. Низкие частоты (+/-)
7. Выбор пресетов эквалайзера
8. Громкость микрофона
9. Включение/выключение
10. Переключение режима подсветки
11. Bluetooth
12. Включение/выключение подсветки
13. Режим закикливания
14. Начать запись
15. Удалить запись
16. Эхо (прибавить)
17. Режим приоритета микрофона
18. Управление высокими частотами
19. Управление громкостью
20. Запуск/пауза
21. Предыдущая композиция
22. Следующая композиция
23. Номерные кнопки



# ElTronic

## АКУСТИЧЕСКАЯ СИСТЕМА

### ИНСТРУКЦИЯ ПО ПРИМЕНЕНИЮ

**DANCE·BOX** **FIRE·BOX**



ART. 20-11



ART. 20-13

**МОЩНОСТЬ**

**PMPO**  
**800W**

**RMS**  
**80W**

## МЕРЫ ПРЕДОСТОРОЖНОСТИ

Перед использованием устройства, пожалуйста прочтите все правила безопасности и эксплуатации, соблюдайте все указания по безопасности эксплуатации.



**1. Защита линии питания:** Не наступайте на силовой кабель и не ставьте на него тяжелые предметы, обратите особое внимание на вилку устройства, включайте и выключайте вилку аккуратно, **не тяните** и **не дергайте** за провод, в противном случае вы можете получить удар током или сломать устройство.

**2. Вентиляция:** Данное устройство должно находиться в проветриваемом месте. Не накрывайте устройство. Расстояние от стены должно быть не менее 10 сантиметров. Устанавливайте устройство только на ровную, твердую поверхность с хорошей вентиляцией воздуха.

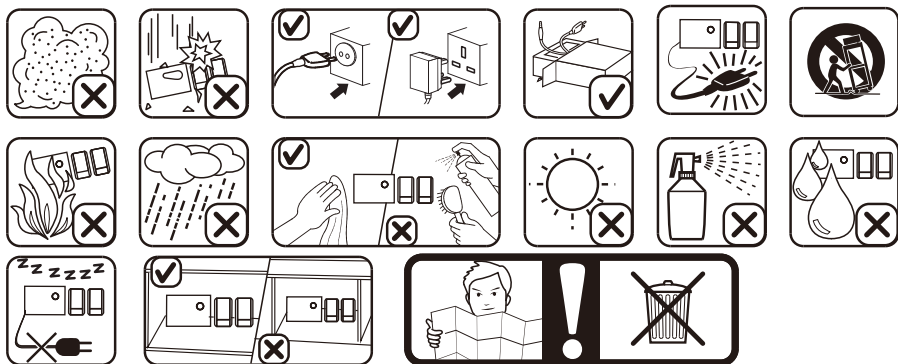
**3. Разборка корпуса:** Не разбирайте корпус. Если дотронуться до внутренних компонентов, можно получить сильный удар тока.

**4. Необычный запах:** Если вы почувствуете запах гари или увидите дым, немедленно отключите электропитание и вытащите вилку из розетки. После обратитесь в магазин или ближайший сервисный центр

**Внимание:** Данное устройство создано для работы от сети AC110V - 240V 50HZ-60HZ. Не пытайтесь использовать устройство с другими сетями, это может привести к возгоранию!

Примечание: Устройство не должно подвергаться воздействию влажности и отрицательным температурам

## Перед использованием, обратите внимание на следующие картинки:



## Функция TWS (True Wireless Stereo)

Если у вас есть еще одна колонка с режимом TWS, вы можете соединить оба устройства в стерео пару.

- Включите обе колонки и войдите в режим Bluetooth.

- Нажмите и удерживайте кнопку паузы на одной колонке в течение 2 секунд, На дисплее будет мигать надпись «SLAV». Когда надпись «SLAV» перестанет мигать это означает, что они соединились друг с другом.

- Колонка, отображающая надпись «BLUE» на экране, является основной, а вторая отображающая «SLAV» - это ведомая колонка.

Примечание. При первом сопряжении потребуется несколько секунд.

- Включите Bluetooth на телефоне, найдите имя Bluetooth и выполните сопряжение.

После удачного сопряжения, вы можете прослушивать музыку с вашего смартфона а так же управлять звуком и переключать композиции.

## Инструкция по зарядке аккумулятора

- Когда звук колонки становится меньше, происходят искажения или шум, это означает что мощности аккумулятора недостаточно.

**Немедленно выключите динамик и зарядите его в течение 24 часов.**

- Если вы не используете динамик в течение длительного времени, поместите его в прохладную и сухую среду с полностью заряженным аккумулятором. И заряжайте его полностью два раза месяц.

- Для зарядки каждый раз требуется 6-8 часов, но не более 24 часов. Чрезмерная зарядка приведет к повреждению аккумулятора.

\* Примечание: аккумулятор является расходным материалом, и на него не распространяется гарантия.